

INFORME METEOROLÒGIC EL VERGER

dia 04 i 05 de juny del 2017



INFORATGE

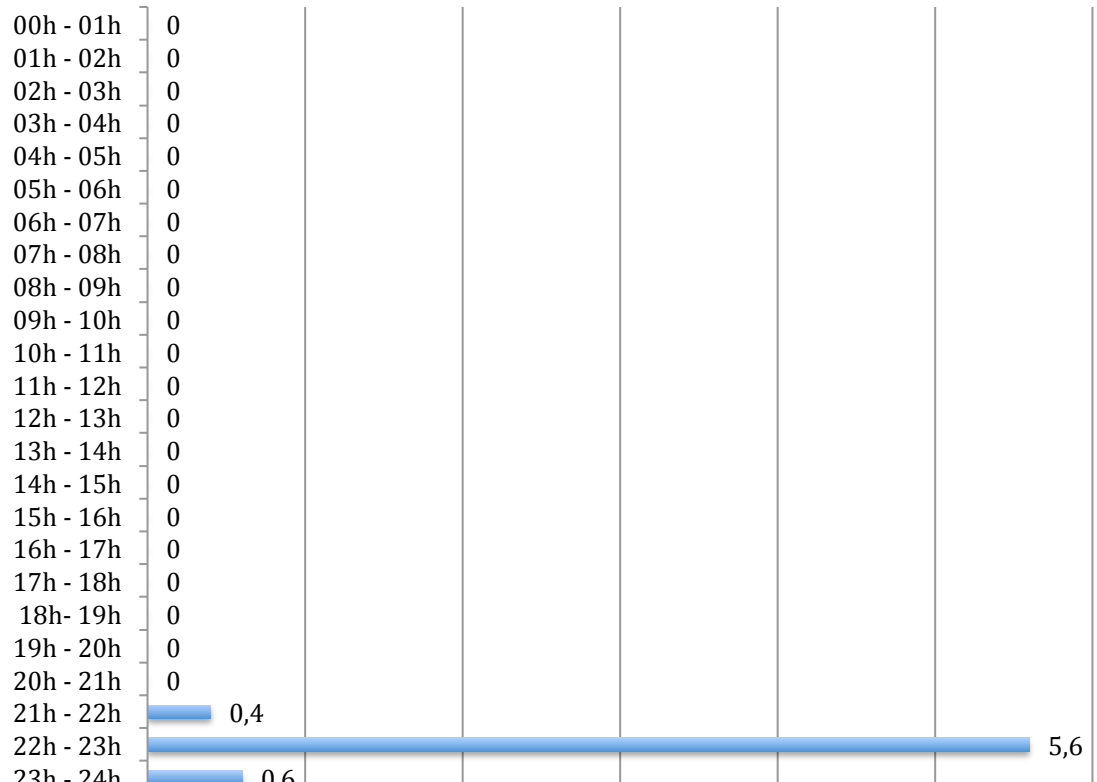
INFORMACIÓ METEOROLÒGICA PERSONALITZADA



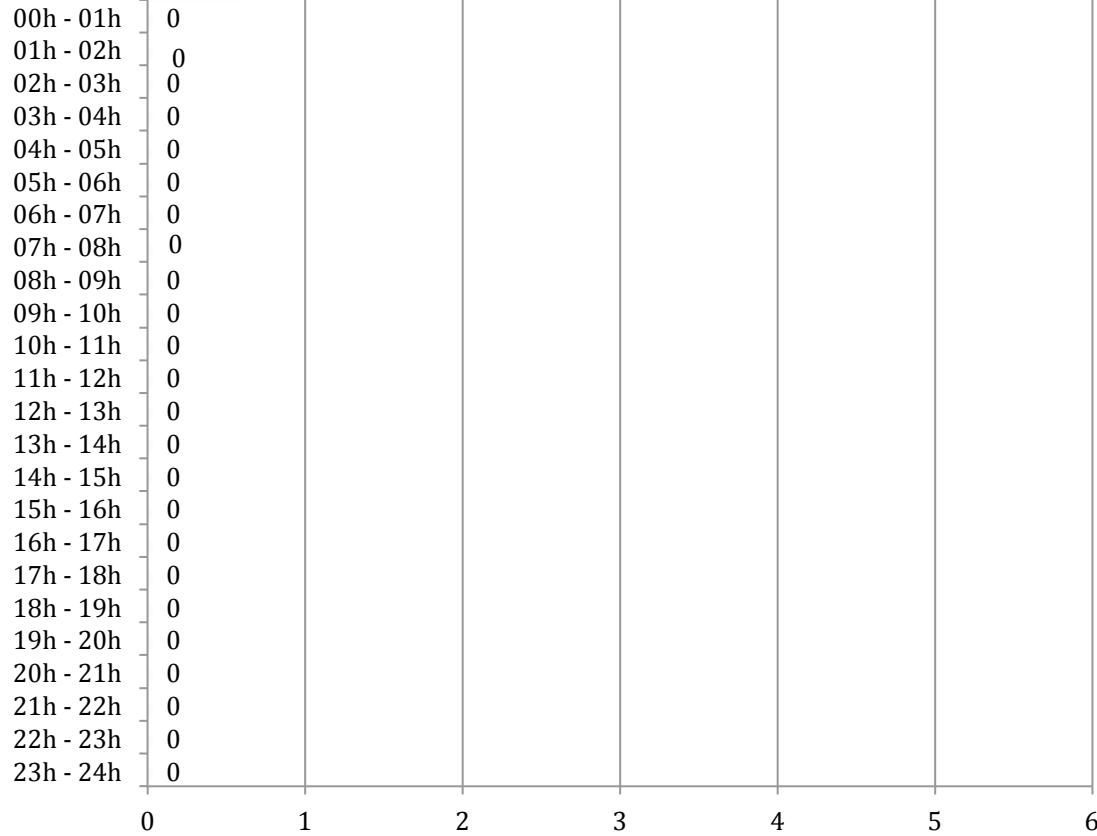
Estudi meteorològic realitzat per INFORATGE SC
per a l'Ajuntament de XERACO

Quantitats registrades per hores (mm)

DIMENGE 04



DILLUNS 05



CONCLUSIÓ ESTUDI

El pas d'una vaguada des de l'interior peninsular cap a la nostra Comunitat entre el **diumenge 4 i dilluns 5 de Juny de 2017** va fer que l'atmosfera presentara molta inestabilitat. El calentament solar previ al pas d'esta llengua d'aire fred en altura pel nostre territori va afavorir que es formaren diverses línies de tronades (línia de turbonada) acompanyades d'abundant aparell elèctric, pedra de gran tamany i fortes ratxes de vent al seu pas (front de ratxa) que van avançar d'oest a est. Segons la xarxa de detecció de raigs d'AEMET (gràfic adjunt), es van totalitzar unes **4.490 descàrregues** en les nostres comarques. En alguns punts del nord d'Alacant es van arribar a registrar entre **40 i 50l/m2** en menys d'una hora en alguns punts.

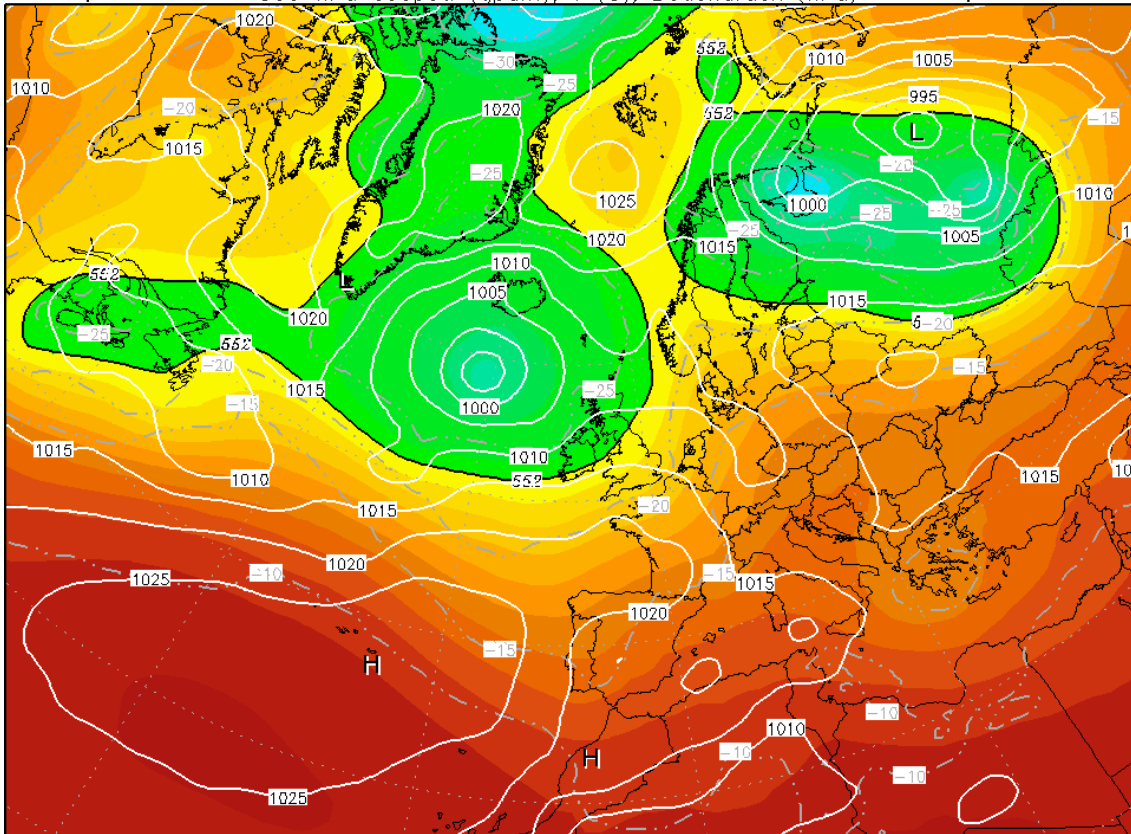
A "**EL VERGER**" va caure poca pluja (**6,6 litres**) però, com hem comentat, va haver-hi molt d'aparell elèctric i prou de vent. De fet, estes ratxes van passar dels 70km/h en la localitat de "El Verger", registrant-se **72,4 km/h** el dia 04 a les 22:03h amb direcció 92° (E).

Respecte a la pluja registrada en El Verger no va ser regular i constant durant el temps en què va haver-hi precipitació, ja que va tenir fases d'**INTENSITAT FORTA** al llarg de l'episodi, ja que entre les 21:59h i 22:09h del dia 04 (màxima intensitat registrada segons estudi inicial) van caure **3,0 l/m2 en 10 minuts**. Fent l'extrapolació aquesta quantitat és l'equivalent a **18,0 l/m2 en una hora**.

Intensidad de lluvia	Acumulación en 1h
DEBIL	menos de 2 mm
MODERADA	entre 2.1 y 15 mm
FUERTE	entre 15.1 y 30 mm
MUY FUERTE	entre 30.1 y 60 mm
TORRENCIAL	más de 60 mm

Catalogació de les pluges segons AEMET

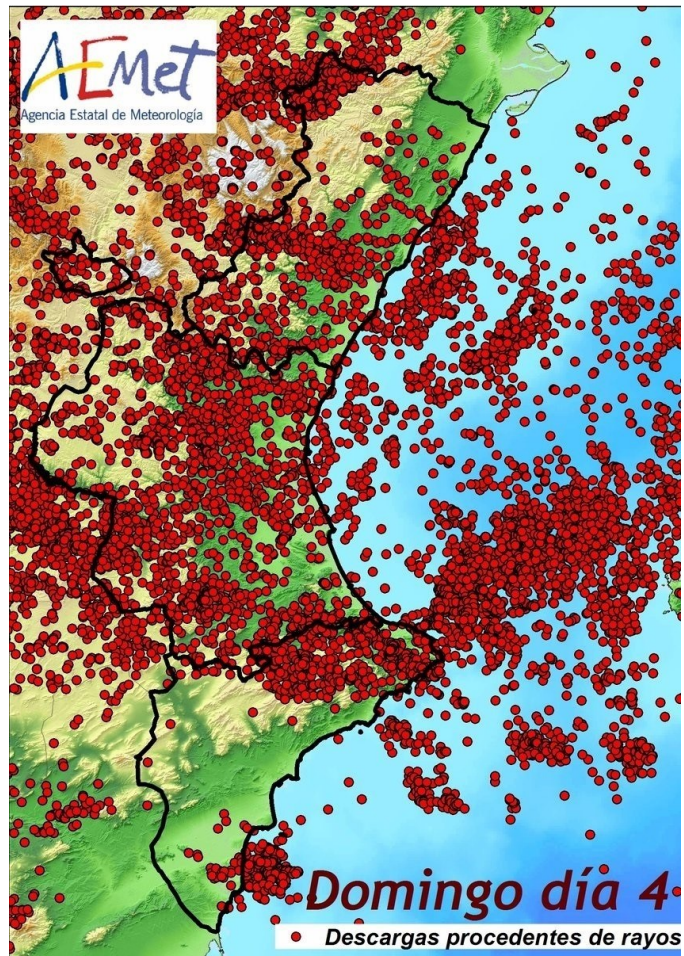
Init: Sun,04JUN2017 00Z 500 hPa Geopot. (gpm), T (C), Bodendruck (hPa) Valid: Sun,04JUN2017 00Z



Data: GFS OPERATIONAL 1.000°
(C) Wetterzentrale
www.wetterzentrale.de



Situac. sinòptica entre Diumenge 4 i Dilluns 05-06-2017 (Mapa 500hPa i superfície) Model GFS



Descàrregues elèctriques “núvol-terra” procedents de raigs (04-06-2017)